

Probenversand

1. **Gewebebiopsate** sind in 4%igem gepuffertem Formalin zu versenden. Alle Präparate sollten vollständig mit Formalin bedeckt sein, um eine ausreichende Fixierung zu gewährleisten!

2. **Blut- und Knochenmarkausstriche** sollten ungefärbt und luftgetrocknet sein. Sie sollten auf keinen Fall mit Formalin oder Fixierspray in Kontakt gebracht werden. Für den Versand stellen wir Ihnen besondere Transporthüllen (Container) zur Verfügung.

3. **Flüssiges Blut/Knochenmarkblut** zur molekulargenetischen Untersuchung, FISH-Untersuchung oder zur Immunphänotypisierung. Hierzu senden Sie bitte EDTA/Heparin-Venenblut/Knochenmarkblut so an unser Labor, dass das Material nicht an einem Wochenende oder Feiertag hier eintrifft.

Bestellung von Versandmaterial:

Tel.: (0431) 2000-900
Fax: (0431) 2000-970

Unsere Sekretärinnen nehmen Ihre Bestellung gerne zwischen 8 und 16 Uhr auf.

Ärzte



Prof. Dr. med. Hans-Heinrich Wacker
Facharzt für Pathologie



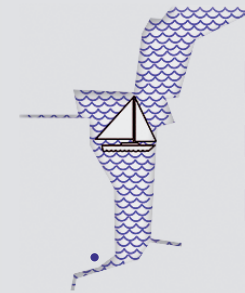
Dr. med. Wiebke Franz
Fachärztin für Pathologie



Dr. med. Jörg Felgner
Facharzt für Pathologie

Institut für Hämatopathologie
(Berufsausübegemeinschaft)
Wilhelminenstr. 43
24103 Kiel

Institut für Hämatopathologie
und Lymphknotenerkrankungen
Diagnostik und Konsultation



Prof. Dr. H.-H. Wacker
Dr. J. Felgner
Dr. W. Franz

www.haematopathologie-kiel.de



Postfach 3528
Wilhelminenstr. 43
24103 Kiel

Tel.: (0431) 2000-900
Fax: (0431) 2000-970
info@haematopathologie-kiel.de

Unsere Leistungen

Histologie von Gewebsbiopsien

Beckenkammtrepanate, Lymphknoten, Magen-Darm-Biopsate, Organ- und Hautbiopsate (bei hämatopathologischen Fragestellungen und Lymphomverdacht), **Dermatohistologie**.

Färbungen in der Paraffin-Histologie

Hämatoxylin-Eosin, Giemsa, Berliner-Blau-Reaktion, Periodic-Acid-Schiffs-Reaktion, Versilberung nach Gomori, Kongorot, Aluminon. **Immunhistochemie** mit allen hämatologisch relevanten paraffingängigen Antikörpern, zusätzlich Diagnostik bei Tumormetastasen mit div. Zytokeratinen, Hormonrezeptoren, HER-2neu, PSA, TTF-1, PLAP, AFP etc. CISH-Untersuchungen auf Her2-Amplifikation und EBER-Nachweis.

Zytologie am Ausstrichmaterial

Blutausstriche, Knochenmarkausstriche, Lymphknotentupfpräparate.

Färbungen in der zytologischen Diagnostik

Pappenheim, Berliner-Blau-Färbung, Myeloperoxidase-Reaktion, Alkalische Leukozytenphosphatase, Alpha-Naphthylazetatesterase-Reaktion, Chlorazetat-Esterase-Reaktion, Chloresterase-Reaktion n. ADAMS, Periodic-Acid-Schiffs-Reaktion, saure Phosphatase Reaktion (mit/ohne Tartratzusatz).

Immunzytochemie.

FACS-Analyse von Blut und Knochenmarkblut

Immunphänotypisierung der Leukozyten (inkl. ZAP70, CD38, CD52). PNH-Diagnostik (Expression CD55/CD59/FLAER).

Molekulargenetische Untersuchungen

Klonalitätsanalyse durch Untersuchung der T-Zell-Rezeptor- (gamma-, beta-, delta-Kette) bzw. der Immunglobulin-schwer- und leichtkettigen-Rearrangements (maligne Lymphome).

Detektion der **JAK2 V617F**-Mutation (MPN) und der **MPL W515L/K**-Mutation (ET, PMF) mittels Real-Time PCR, Sequenzierung des JAK2-Gens im Exon 12 (PV), Detektion der **c-Kit D816**-Mutation.

Zytogenetik

FISH-Technik zum Nachweis von chromosomalen Aberrationen mittels verschiedener Sonden: z.B. t(14;18) Follikuläres Lymphom, t(8;14) Burkitt-Lymphom, t(11;14) Mantelzell-Lymphom, t(11;18) MALT-Lymphom, BCR-ABL/t(9;22)-Analyse CML, t(15;17)/t(8;21)/CBFB-/MLL-/EVI-Rearrangements/Del5/Del7/Del20 AML und MDS, PDGFRA/PDGFRB/FGFR1-Rearrangements MPN.

Kooperationen – Studien

Wir stehen in engem Kontakt mit dem Institut für **Tumorgenetik Nord** (Frau Dr. Lana Harder). Zur komplexen Chromosomenanalyse wird EDTA/heparinisiertes Blut oder Knochenmarkaspirat bei entsprechender Fragestellung von uns an dieses Institut weitergeleitet (bitte den Überweisungsschein der Einsendung beifügen).

Wir sind ausgewiesene Referenzpathologen für Marginalzonenlymphome und unterstützen weitere Studien des Kompetenznetzwerkes maligner Lymphome (KML). Bei Aufnahme Ihres Patienten in eine Studie versenden wir gerne das Material für Sie kostenfrei an die Studienzentrale.

Unser Service

Übliche Untersuchungszeiten:

(nach Ankunft in unserem Labor)

1 Tag	bei FACS-Untersuchungen
2 Tage	bei histologischen Untersuchungen (einschl. Beckenkammbiopsaten) mit Blut- und Knochenmarkausstrichen
2 Tage	bei molekulargenetischen Untersuchungen
3 Tage	bei FISH-Untersuchungen

Für alle Untersuchungsmaterialien stellen wir Ihnen gerne entsprechende Gefäße (Transporthülle mit heparinierter Blutmonovette, formalinhaltige Trepanatröhrchen oder Gewebegefäße, Container für Ausstrichpräparate) und frankierte Versandpäckchen sowie Begleitscheine **kostenlos** zur Verfügung.

Die Nutzung der von uns zur Verfügung gestellten Versandgefäße sichert einen ordnungsgemäßen Transport unter Einhaltung der gesetzlichen Bestimmungen.

Das Untersuchungsmaterial erreicht uns ausschließlich mit der Post.

Senden Sie bitte das Untersuchungsmaterial für alle aufgeführten Untersuchungen an folgende Adresse:

Institut für Hämatopathologie
Prof. Wacker/Dr. Felgner/Dr. Franz
Postfach 3528
24034 Kiel